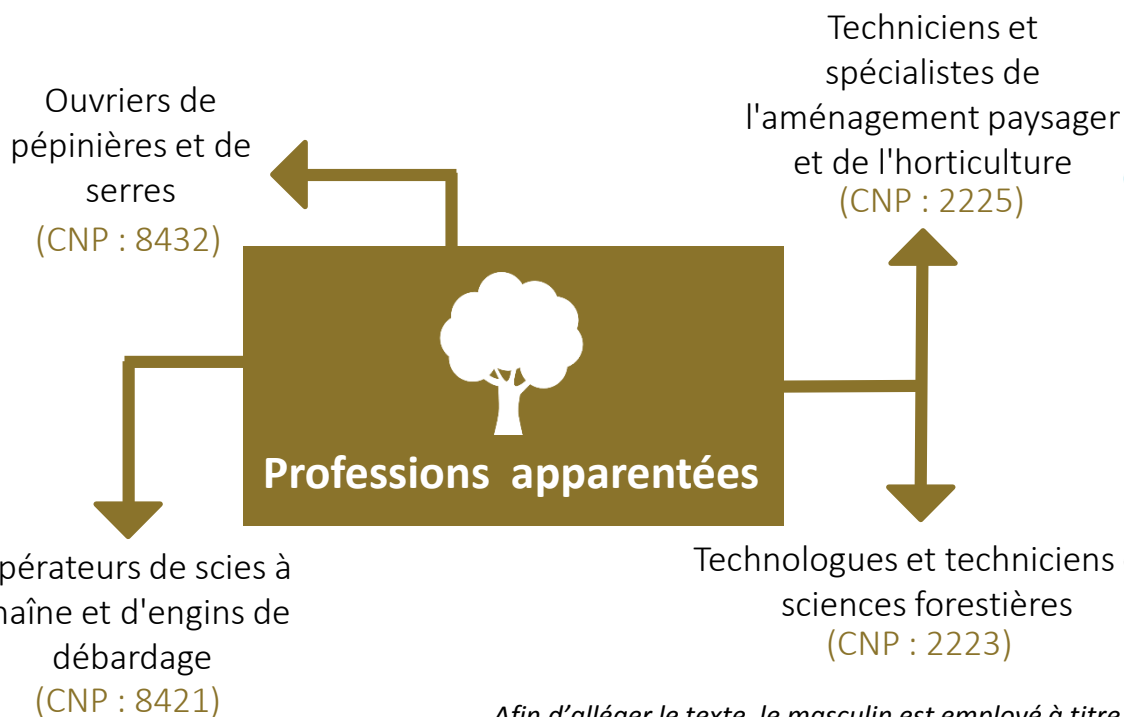


OUVRIERS/OUVRIÈRES EN SYLVICULTURE ET EN EXPLOITATION FORESTIÈRE (CNP : 8422)



Les ouvriers en sylviculture et en exploitation forestière exercent diverses fonctions liées au reboisement, à la gestion, à l'amélioration et à la conservation des forêts. Ils travaillent pour des entreprises d'abattage d'arbres ainsi que pour des entrepreneurs et des organismes gouvernementaux.

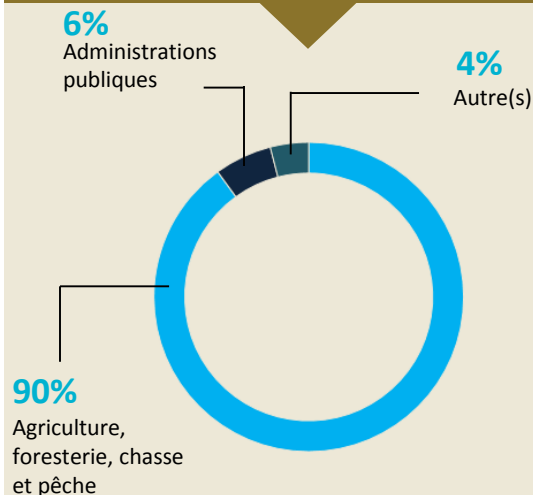


Un diplôme d'études **collégiales** ou d'un **autre programme de formation spécialisée** pour les ouvriers sylvicoles ou pour les membres d'équipe forestière peut être exigé.



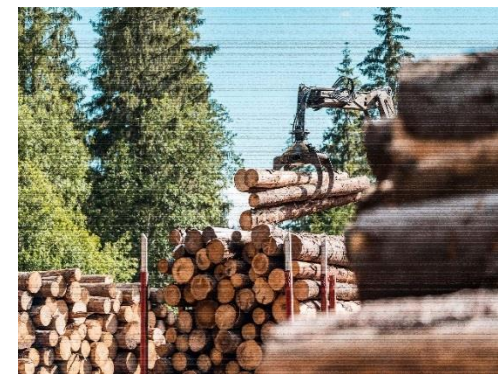
Perspectives d'emploi (2018 - 2020): **satisfaisantes**

Emploi selon le secteur



Fonctions principales:

- étudier l'emplacement, choisir des jeunes arbres et les planter dans des zones de reforestation en se servant des outils à main appropriés;
- utiliser une scie à chaîne pour élaguer et espacer les arbres dans les zones de reforestation;
- utiliser une scie à chaîne pour éclaircir les jeunes peuplements d'arbres;
- contrôler la pousse des mauvaises herbes et du sous-bois dans les peuplements de reboisement, à l'aide de produits chimiques et d'outils à main;
- compléter des rapports sur les incendies de forêt et entretenir le matériel de lutte contre les incendies.



Exemples d'appellation d'emploi

Opérateur de scie de débroussaillage

Pompier forestier

Conducteur de scarificateur

127

Demande prévues
2017-2026

20,00 \$

Salaire médian par
heure



Financé par le gouvernement du Canada et la province du Nouveau-Brunswick dans le cadre des Ententes Canada/Nouveau-Brunswick sur le marché du travail.