

CONDUCTEURS/CONDUCTRICES DE MACHINERIE D'ENTRETIEN PUBLIC ET PERSONNEL ASSIMILÉ (CNP : 7522)



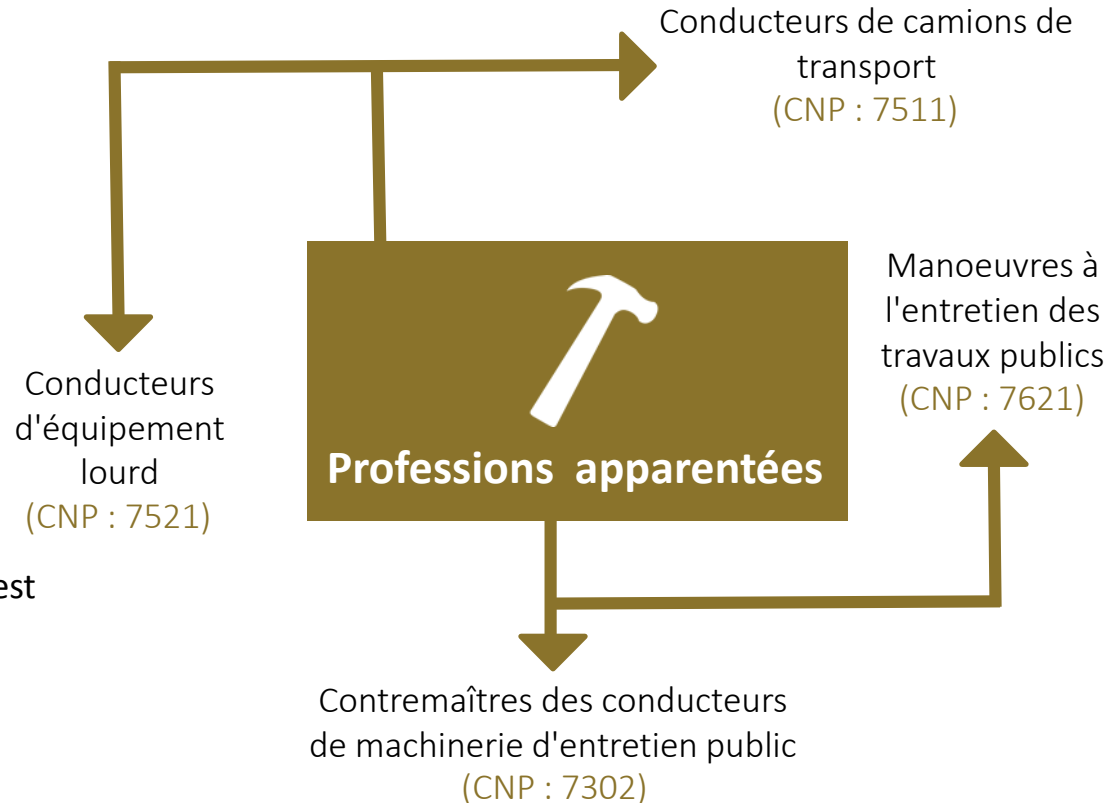
Ce groupe de base comprend les travailleurs qui conduisent des véhicules et de l'équipement d'entretien des rues, des routes et des systèmes d'égout et qui conduisent des camions afin de ramasser les ordures et le matériel recyclable. Ce groupe comprend également les travailleurs qui dégagent la végétation poussant près des lignes de tension, qui vérifient l'état des poteaux électriques et qui localisent les réseaux d'utilité et les tuyaux sous-terrains.



Une **formation** en cours d'emploi est offerte.

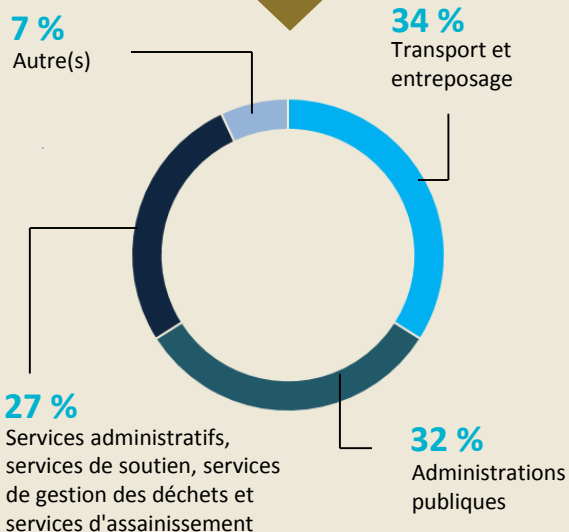


Perspectives d'emploi (2018 - 2020): **bonnes**



Afin d'alléger le texte, le masculin est employé à titre générique et désigne aussi bien les hommes que les femmes.

Emploi selon le secteur



Fonctions principales:

- conduire des camions à ordures afin d'enlever les ordures et d'autres déchets et jeter le chargement aux endroits désignés;
- conduire du matériel de nettoyage de rues tel que des balayeuses ou autres véhicules munis de brosses rotatives afin d'enlever le sable, les déchets et les ordures;
- conduire des chasse-neige ou des camions munis d'une pale de chasse-neige afin d'enlever la neige des rues, des routes, des stationnements et des endroits similaires;
- conduire de l'équipement d'entretien d'égout tel que des nettoyeurs d'égout à jet afin d'entretenir et de réparer les systèmes d'égout.



Exemples d'appellation d'emploi

Localisateur de services publics

Conducteur de balayeuse de rue

Arboriste de services publics

304

Demande prévues
2017-2026

18,88 \$

Salaires médians par
heure



Financé par le gouvernement du Canada et la province du Nouveau-Brunswick dans le cadre des Ententes Canada/Nouveau-Brunswick sur le marché du travail.