

INSTRUCTEURS/INSTRUCTRICES POUR PERSONNES AYANT UNE DÉFICIENCE (CNP : 4215)



Les instructeurs pour personnes ayant une déficience enseignent aux enfants et aux adultes à l'aide de diverses techniques pour promouvoir la communication, la réadaptation, les compétences sociales et l'indépendance. Ils travaillent dans des centres de réadaptation, des établissements d'enseignement spécialisé et dans l'ensemble du système scolaire.

Thérapeutes en
audiologie et en
orthophonie
(CNP : 3141)

Assistants en
éducation – besoins
spéciaux
(CNP : 4413)

Un **programme collégial**
en éducation spécialisée, en
réadaptation, en orientation et
en mobilité, ou en déficience
visuelle, auditive ou
intellectuelle est exigé.



Perspectives d'emploi
(2018 - 2020): **bonnes**



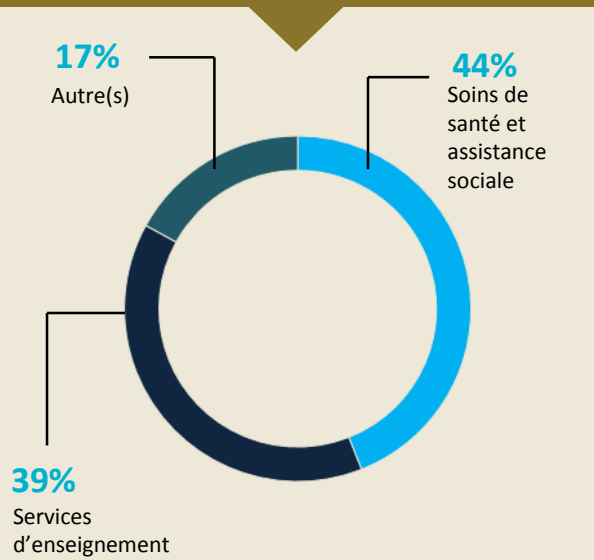
Professions apparentées

Éducateurs spécialisés – services sociaux
et communautaires
(CNP : 4212)

Ergothérapeutes – conseil
en réadaptation
(CNP : 3143)

Afin d'alléger le texte, le masculin est employé à titre générique et désigne aussi bien les hommes que les femmes.

Emploi selon le secteur



Exemples d'appellation d'emploi

éducateur spécialisé en orientation et en mobilité

instructeur en langue des signes

instructeur de la lecture sur les lèvres

Fonctions principales:

- élaborer des plans d'enseignement et d'intervention individualisés d'après les besoins spéciaux des clients, afin de les aider à atteindre leurs objectifs en matière de réadaptation et d'indépendance;
- évaluer les limitations physiques et les capacités en orientation et en mobilité des clients, ainsi que les obstacles cognitifs, sociaux et affectifs auxquels ils font face afin d'établir des objectifs en matière d'adaptation et de réhabilitation;
- aider les personnes ayant une déficience physique, intellectuelle, visuelle ou auditive, ou les personnes souffrant de plusieurs troubles, à acquérir des compétences pratiques, et leur fournir une formation à l'emploi;
- apprendre aux personnes ayant une déficience et à leurs familles à se servir de techniques de réadaptation, d'appareils prothétiques, de fauteuils roulants et d'autres appareils conçus pour aider les clients à optimiser leur indépendance et leur potentiel.



94

Demande prévues
2017-2026

24,44 \$

Solaire moyen par
heure



Financé par le gouvernement du Canada et la province du Nouveau-Brunswick dans le cadre des Ententes Canada/Nouveau-Brunswick sur le marché du travail.